



Home > Materiali | Impianti > Materiali > Optimus, tutti i vantaggi delle vetrate ad elevato controllo solare

Materiali | Impianti | Materiali | Produzione

Produzione | Vetraria Pescini

Optimus, tutti i vantaggi delle vetrate ad elevato controllo solare

Da Vetraria Pescini, specialista dei vetri funzionali, la linea di vetrate di nuova generazione, a controllo solare e altamente performanti Optimus 70 e 60 per un consumo energetico sostenibile e la massima trasmissione luminosa.

Redazione 21 luglio 2022



I crescenti costi di energia e gli obiettivi di sempre maggiore sostenibilità ambientale spingono il mercato verso vetri sempre più luminosi e performanti che combinino caratteristiche legate al raggiungimento della massima trasmissione luminosa, controllo solare ed efficienza energetica.

La nuova linea di vetri Optimus, lanciata da Vetraria Pescini, rappresenta l'evoluzione nel settore, per trasparenza, aspetti tecnici ed estetici, garantendo prestazioni di assoluta qualità in tutte le stagioni. Le versioni ora disponibili sono due: Optimus 70 e 60.



Esempio applicativo dei vetri Optimus.

Optimus 70: massimo comfort, consumi ridotti

La soluzione ideale per il mercato residenziale e il benessere abitativo con la promessa di una reale riduzione dei consumi energetici, senza dover ricorrere a sistemi oscuranti: grazie ai bassi valori di trasmittanza totale (g) e indice di selettività, si propone infatti come top di gamma, assicurando un'efficienza energetica tale da prevenire il surriscaldamento degli ambienti, pur mantenendo un'ottima luminosità interna.



Esempio applicativo dei vetri Optimus.

Optimus 60: più luce naturale, meno surriscaldamento

Il prodotto è in grado di soddisfare le nuove richieste che provengono dal mondo dell'architettura, in particolare nei settori del terziario, del commercio e dell'industria, per dare a committenti, progettisti e imprese un ampio spettro di possibilità negli interventi di

Leggi la rivista



Edicola Web

Registrati alla newsletter



Seguici su Facebook



01Building

BIM, intelligenza artificiale e machine learning

Harpacea e Binooole: tecnologia per la sicurezza nei cantieri

Webinar: il flusso di lavoro BIM per le strutture in acciaio

BIM e cybersecurity: la gestione della sicurezza informatica

Webinar: digitalizzazione dei processi dal modello BIM al computo metrico

Gli edifici intelligenti hanno bisogno di reti intelligenti

Esem-Cpt: strumenti digitali per un cantiere sempre più smart

BIM: dalla sostenibilità dei costi alla sostenibilità dei profitti

Webinar: governare i processi in ambito Bonus Fiscali

Assobim e GBC Italia insieme per un'edilizia digitale e sostenibile

Tag

nuova realizzazione o ristrutturazione di edifici esistenti, con la garanzia di un'ottimale riduzione del consumo di energia dovuto alla bassa trasmittanza totale.



Esempio applicativo dei vetri Optimus.

Il prodotto combina isolamento termico e protezione solare, assicurando anche un'elevata trasparenza che consente alla luce naturale di entrare negli ambienti da vivere. Grazie alla bassa trasmittanza totale, si ottiene una selettività superiore a 2,0.



Esempio applicativo dei vetri Optimus.

Vetraria Pescini opera nel pieno rispetto delle normative ed è sottoposta a un rigido protocollo di controllo sul processo e sul prodotto. I riferimenti sono diversi e presenti nella norma Uni En 1279-1;2;3;4;5: 2021 che fornisce indicazioni sui requisiti di utilizzo per vetrate isolanti e conformità nel tempo ai parametri di sicurezza visivi, energetici e acustici.



Esempio applicativo dei vetri Optimus.

L'azienda ha recentemente presentato **Optimus box**, la raccolta di campionature corredata da differenti cataloghi tecnici, per una migliore valutazione del prodotto da inserire nei progetti. La richiesta si attiva tramite il sito, in particolare nell'area download.



Agenzia del Demanio ambiente Ance
architettura bando **cantiere città**
colore costruzioni **edilizia**
edilizia residenziale efficienza energetica
Enea finanziamenti finiture formazione
geometri imprese infrastrutture innovazione
interni isolamento termico laterizio legno
Mapei Milano noleggio pavimenti pmi
progettazione progetti **recupero** restauro
rigenerazione urbana **riqualificazione**
riqualificazione urbana risparmio energetico
ristrutturazione rivestimenti rivestimenti
serramenti sicurezza sostenibilità
territorio urbanistica





Esempio applicativo dei vetri Optimus.

L'azienda

Vetraria Pescini (ha sede a Orzinuovi, Bs), che festeggia quest'anno il **cinquantésimo anniversario**, è specialista nella **trasformazione del vetro piano** con una produzione che comprende tutta la gamma di vetrate isolanti ad alte performance, da quelle termorinforzate a quelle acustiche, dalle vetrate anti intrusione, a quelle strutturali per facciate continue.

Da sempre impegnata nella ricerca dei massimi livelli di qualità grazie a linee di produzione automatizzate e a impianti tecnologicamente all'avanguardia, Vetraria Pescini può vantare **processi produttivi ottimizzati e tesi al miglioramento continuo delle performance e dei prodotti**.

Un impegno costantemente rivolto alla soddisfazione delle esigenze del cliente che può beneficiare di servizi quali lo studio di fattibilità, la consulenza tecnica preventiva, il calcolo e relazione tecnica, oltre ad una continua attività di formazione tecnico-commerciale.

Nel 2014 nasce **Alu vetro** azienda spin-off di Vetraria Pescini, che diventa in breve tempo riferimento di settore per i parapetti e balaustre in vetro e alluminio, per interni ed esterni. Vetraria Pescini è anche una delle aziende fondatrici di Glass Group, l'hub nazionale del vetro piano che si rivolge a un target di serramentisti, installatori e progettisti.

TAGS vetrate ad elevato controllo solare



Articolo precedente

Houseplus: algoritmi predittivi per il management del real estate

Articolo successivo

Escavatore cingolato Jcb 220X da 20 ton: potente e robusto

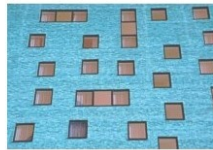
ARTICOLI CORRELATI ALTRO DALL'AUTORE



Radiatori dal design contemporaneo anche in versione elettrica



Bticino, sponsor dei mondiali di canottaggio



Mercato dell'involucro edilizio 2022: Unicmi, ancora crescita anche se rallentata



LASCIA UN COMMENTO

Commento:

Nome: *

Email: *

Sito Web:

Save my name, email, and website in this browser for the next time I comment.

Invia il commento

